

**Gesamtheitliches
Instandhaltungskonzept**
für die Lebensmittelindustrie





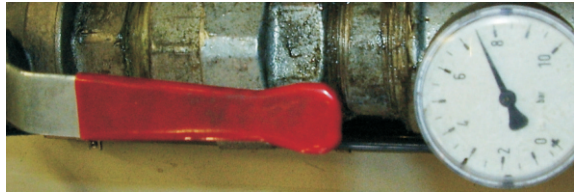
Motorendiagnose



Fehlausrichtung, Unwucht, Instabilität oder Kippfuss? Die Schwingungsmessung ist einfacher als meist angenommen. Gute Systeme nutzen das Ampelprinzip, um auf den ersten Blick das mutmassliche Problem zu deuten: Grün bedeutet alles in Ordnung, Orange empfiehlt Beobachtung und Rot erfordert Ihre sofortige Aufmerksamkeit. Intelligentes Zubehör wie RFID Tags helfen, die benötigte Zeit für die Messungen auf ein Minimum zu beschränken.



Druckluftanlage und Lecks?



Jeder Instandhaltungsbeauftragte kennt das Zischen bei Produktions-, Abfüll- und Verpackungsanlagen das von Lecks im Druckluftsystem ausgeht. Dies sind allerdings nur die sehr grossen (sprich auch teuren) Undichtigkeiten. Ein Ultraschallsystem „hört“ auch die kleinen Lackagen, die oftmals innerhalb Sekunden mit dem Nachziehen einer Verbindung zu beheben sind. Mit entsprechenden Kopfhörern lässt sich das Audit während der normalen Betriebszeit durchführen, selbst wenn die lauten Maschinen im Betrieb sind. Unbeliebte Wochenend- oder sogar Nachteinsätze zur Lecksuche fallen weg sowie die Betriebs- und Unterhaltskosten der Kompressoren reduzieren sich.

EASY-LASER®

Unterlegbleche



Zubehör welches Ihren Arbeitsalltag erleichtert. Mit dem universalen Ausrichtkoffer haben Sie jederzeit das passende Unterlegblech für alle Ausrichtarbeiten zur Hand.

EASY-LASER®

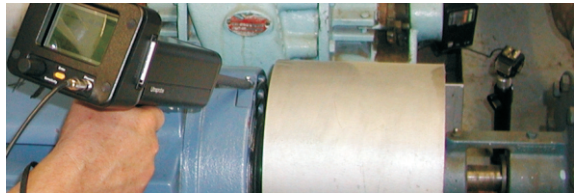
Laser Ausrichtung



Ob Wellen, Ketten oder Riemen ausgerichtet werden sollen, der Laser ist behilflich. Zuerst bei der Ausrichtung und danach bei der Dokumentation. Das bewährte Messuhren und Linealprinzip ist ohne Zweifel sehr gut. Ein Lasersystem hilft allerdings Zeit einzusparen, ist einfacher in der Schulung und kann die erfolgreiche Ausrichtung noch dokumentieren (entweder direkt ausdrucken oder speichern).

ue
SYSTEMS INC

Lagerkontrolle weitergedacht



Geräusche von Lager lassen sich mit einem simplen Schraubendreher leicht feststellen. Ein Ende an das Lager, das andere Ende des Schraubendrehers an den Kopf gehalten und der Profi erkennt eventuelle Probleme. Ein Ultraschallgerät präzisiert diese Methode. Ein Stethoskop oder ein Magnetsensor auf das Lager aufgesetzt und ein Pegel in dB abgelesen. Die Anwendung ist ebenso einfach, gibt jedoch eine objektivere Aussage. Mit einer bedienerfreundlichen Software kann ein Trend erstellt werden.

FLIR®

Infrarot Thermografie



Weitaus mehr als bunte Bilder. Die Auswertung von Temperaturen und Temperaturverläufen ist in der gesamten Instandhaltung ein wertvolles Hilfsmittel. Kaum eine andere Methode lässt sich universeller einsetzen: Wärmebrücken an Gebäuden erkennen, lose Klemmverbindungen in elektrischen Schaltanlagen auffinden und überhitzte Lager detektieren.



Talacker 42
CH-8001 Zürich
Switzerland

Tel. 043 / 268 43 35
Fax 043 / 268 43 36
Email info@pergam-suisse.ch